



1.6

叠加式单向阀

Z1S...30 型

通径 (NG)6 至 22
 压力至 315bar
 流量至 400 L/min



目录

功能说明、剖面图	02
型号说明	02
图形符号	03
技术参数	03
性能曲线	03
元件尺寸：	04-05
·6、10 通径	04
·16、22 通径	05

特点

- 叠加式结构，用于垂直叠加安装
- 八种型号（见型号说明）

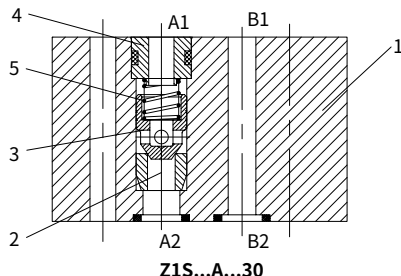
功能说明、剖面图

Z1S 型单向阀是叠加式结构的单向阀。

此型阀主要包括阀体 (1) 和单向阀插件件 (2)。

单向阀在一个方向上无泄漏地封闭, 而在另一个方向上则允许自由流通。

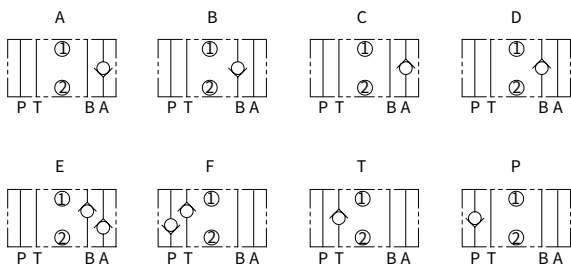
内孔中锥阀 (3) 的行程受到弹簧座 (4) 的限制。内装弹簧 (5) 使锥阀 (3) 闭合并使其保持在闭合的位置上。



型号说明

Z1S				-		30		/		*	
叠加式单向阀										另有要求文字说明	
通径 6	= 6									无标记 =	丁腈橡胶密封
通径 10	= 10									V =	氟橡胶密封
通径 16	= 16										
通径 22	= 22										
A1 → A2 关闭	=A										
B1 → B2 关闭	=B										
A2 → A1 关闭	=C										
B2 → B1 关闭	=D										
B2 → B1、A2 → A1 关闭	=E										
P1 → P2、T2 → T1 关闭	=F										
P1 → P2 关闭	=P										
T2 → T1 关闭	=T										
						30 =				30 系列	
						1 =				开启压力 0.5bar	
						2 =				开启压力 3bar	
						3 =				开启压力 5bar	

图形符号 (① = 阀侧, ② = 底板侧)

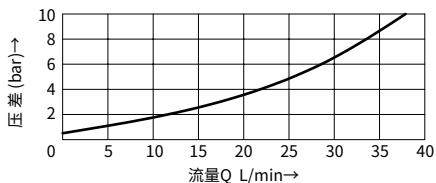


技术参数

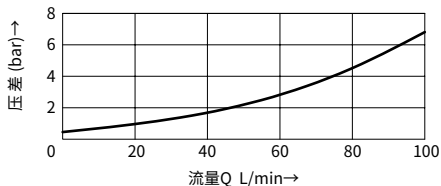
通径		6	10	16	22
重量	kg	0.8	2.3	8.5	13
最大流量	L/min	42	100	200	400
最高工作压力	bar	至 315			
开启压力	bar	0.5, 3, 5			
粘度范围	mm ² /s	2.8 至 500			
工作介质温度范围	°C	-20 至 +70			
工作介质		矿物油—适用于丁腈橡胶或氟橡胶密封			
		磷酸酯—适用于氟橡胶密封			
油液污染度		油液最高污染等级按 NAS1638 9 级和 ISO4406 20/18/15 级			

性能曲线 (在使用 HLP46, $\theta_{油} = 40^{\circ}C \pm 5^{\circ}C$ 时测得)

Z1S6



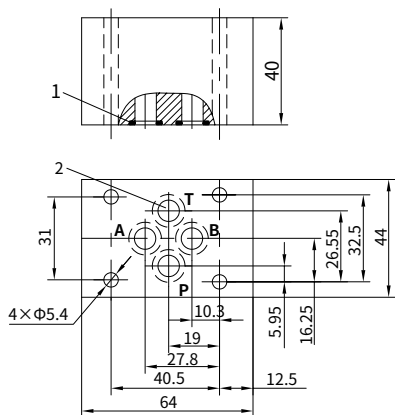
Z1S10



元件尺寸 (通径 6、10)

(尺寸单位: mm)

Z1S6

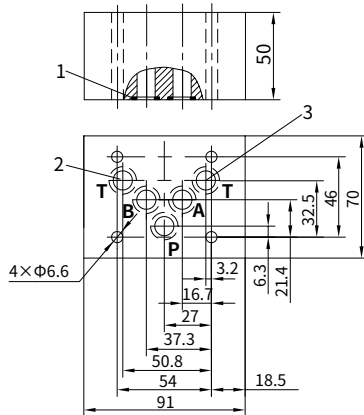


1 O 形圈 9.25×1.78

2 在 Z1S6T 和 Z1S6F 型中

单向阀安装在此油道上

Z1S10



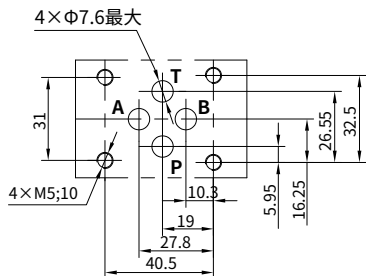
1 O 形圈 10.82×1.78

2 Z1S10T 和 Z1S10F 型中的油口

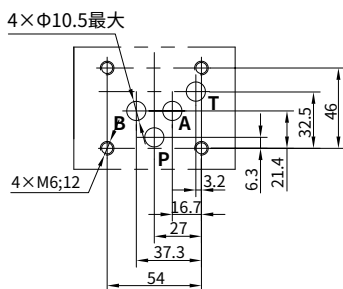
T 被封闭, 且无密封圈

3 在 Z1S10T 和 Z1S10F 型中

单向阀安装在此油道上



对安装底面的要求



对安装底面的要求

如需连接底板, 必须单独订货, 型号:

G341/01(G1/4)、G341/02(M14×1.5)

G342/01(G3/8)、G342/02(M18×1.5)

G502/01(G1/2)、G502/02(M22×1.5)

如需连接底板, 必须单独订货, 型号:

G66/01(G3/8)、G66/02(M18×1.5)

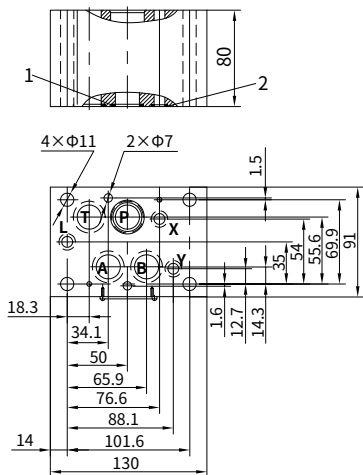
G67/01(G1/2)、G67/02(M22×1.5)

G534/01(G3/4)、G534/02(M27×2)

元件尺寸 (口径 16、22)

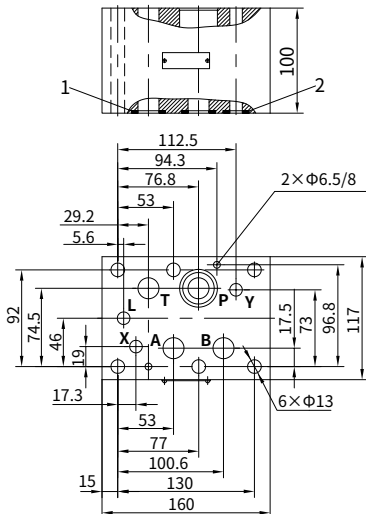
(尺寸单位: mm)

Z1S16

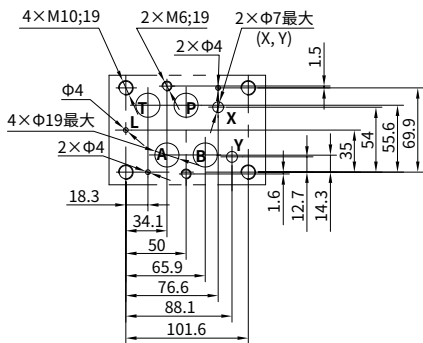


- 1 O 形圈 22×2.5(油口 P, T, A, B)
- 2 O 形圈 10×2(油口 X, Y, L)

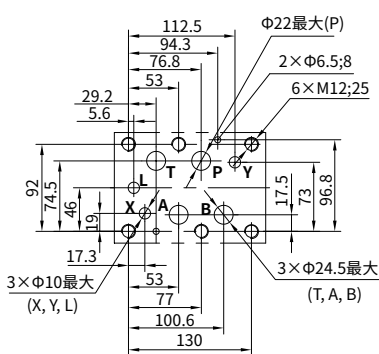
Z1S22



- 1 O 形圈 27×3(油口 P, T, A, B)
- 2 O 形圈 19×3(油口 X, Y, L)



对安装底面的要求



对安装底面的要求

如需连接底板, 必须单独订货, 型号:

G172/01(G3/4)、G172/02(M27×2)

G174/01(G1)、G174/02(M33×2)

如需连接底板, 必须单独订货, 型号:

G153/01(G1)、G153/02(M33×2)

G154/01(G11/4)、G154/02(M42×2)

G156/01(G11/2)、G156/02(M48×2)

中国

+86 400 101 8889

美国

+01 630 995 3674

德国

+49 172 3683463

日本

+81 03 6809 1696



© 未经恒立液压公司授权，此宣传册任何部分不得以任何方式翻版、编辑、复制及使用电子方式进行传播。由于产品一直在不断开发创新中，本宣传册中信息不针对特定行业的特殊条件或适用性，对于因此而产生的任何不完整或不准确描述，恒立液压不承担责任。