



1.3

插装式单向阀

M-SR...L1X 型

通径 6 至 30
 压力至 315 bar
 流量至 400 L/min



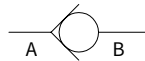
目录

功能说明、剖面图	02
型号说明	02
技术参数	03
直角式阀性能曲线	03
直角式插装单向阀插装孔尺寸	04

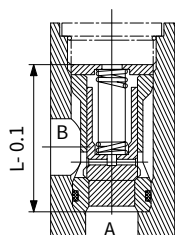
特点

- 用于油路块安装
- 无泄漏闭合
- 可选的各种开启压力（见型号说明）

图形符号



功能说明、剖面图



直角式阀

注：供货范围为 L 尺寸内，
螺塞不在供货范围内。

口径	L
8	36.3
10	39.3
15	45.8
20	55.3
25	74.3
30	83.3

型号说明

M-SR		- L1X/		*
插装式单向阀				另有要求文字说明
口径 8	= 8			无标记 = 丁腈橡胶密封
口径 10	= 10			V = 氟橡胶密封
口径 15	= 15			
口径 20	= 20			L1X = L10 ~ L19 系列
口径 25	= 25			(L10 至 L19 系列安装和连接尺寸保持不变)
口径 30	= 30			
直角式	= KE			00 = 无弹簧
				02 = 开启压力 0.2bar
				05 = 开启压力 0.5bar
				15 = 开启压力 1.5bar
				30 = 开启压力 3bar
				50 = 开启压力 5bar

对于无弹簧的单向阀，安装位置应保证阀芯能在自身重力作用下处于关闭位置。

技术参数

最高工作压力	bar	315					
开启压力	bar	见性能曲线					
最大流量	L/min	见性能曲线					
粘度范围	mm ² /s	2.8 至 380					
工作介质温度范围	°C	-30 至 +80 (丁腈橡胶密封)					
		-20 至 +80 (氟橡胶密封)					
工作介质	矿物油 - 适用于丁腈橡胶或氟橡胶密封						
	磷酸脂 - 适用于氟橡胶密封						
油液污染度	油液最高污染等级按 NAS1638 9 级和 ISO4406 20/18/15 级						
通径		8	10	15	20	25	30
重量	Kg	0.03	0.05	0.08	0.14	0.32	0.47

性能曲线 (在使用 HLP46, $\vartheta_{油} = 40^{\circ}\text{C} \pm 5^{\circ}\text{C}$ 时测得)

直角式阀

