



1.14

梭阀

KSF...L1X 型

通径 (NG) 6, 10
 压力至 350bar
 流量至 60 L/min



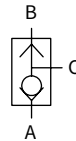
目录

型号说明	02
技术参数	02
外形及安装尺寸	03

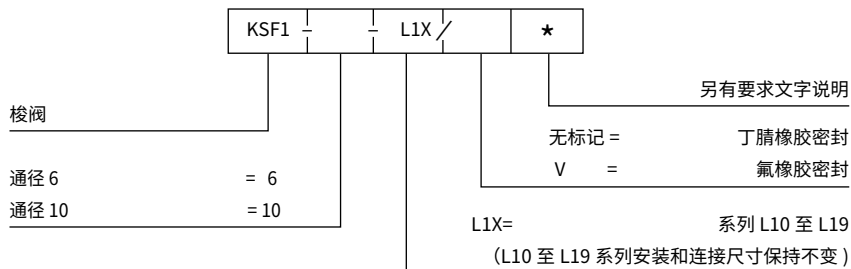
特点

- 可以无泄漏封闭
- 插装式结构，用于油路块安装

图形符号



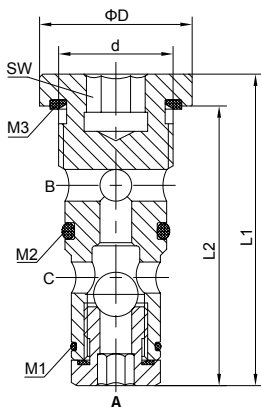
型号说明



技术参数

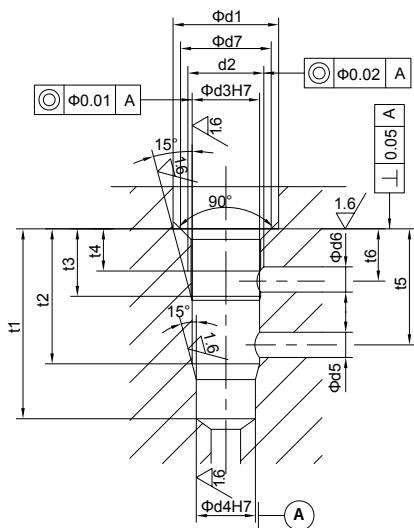
通径		NG6	NG10
工作介质温度范围	°C	-30 至 +80 (丁腈橡胶密封)	
		-20 至 +80 (氟橡胶密封)	
粘度范围	mm ² /s	推荐 30 ~ 80, 容许 20 ~ 380	
最高工作压力	bar	350	
最大流量	L/min	40	60
重量	kg	0.5	0.8
工作介质	矿物油—适用于丁腈橡胶或氟橡胶密封		
	磷酸酯—适用于氟橡胶密封		
油液污染度		油液最高污染等级按 NAS1638 9 级和 ISO4406 20/18/15 级	

外形及安装尺寸



尺寸	NG6	NG10
D	24	34
L1	50	74
d	M18×1.5	M24×1.5
L2	45	66
SW	8	12
M1	O 形圈 12×1	O 形圈 17×1.5
M2	O 形圈 12×2	O 形圈 17.3×2.4
M3	管接头垫圈 M18×1.5	管接头垫圈 M24×1.5

插装孔尺寸



通径	NG6	NG10
d1	25	35
d2	M18×1.5	M24×1.5
d3	16	22
d4	14	20
d5	6 最大	9 最大
d6	6 最大	9 最大
t1	46	68
t2	32	51
t3	16	20
t4	10	15
t5	27.5	40
t6	12	13.5
d7	$\phi 18^{+0.2}_0$	$\phi 24^{+0.2}_0$

中国

+86 400 101 8889

美国

+01 630 995 3674

德国

+49 172 3683463

日本

+81 03 6809 1696



© 未经恒立液压公司授权，此宣传册任何部分不得以任何方式翻版、编辑、复制及使用电子方式进行传播。由于产品一直在不断开发创新中，本宣传册中信息不针对特定行业的特殊条件或适用性，对于因此而产生的任何不完整或不准确描述，恒立液压不承担责任。