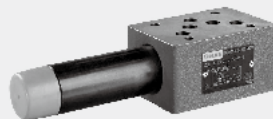


3.23

# 叠加式顺序阀

## ZDZ6DP-L1X 型

通径 (NG)6  
 压力至 250bar  
 流量至 60L/min



### 目录

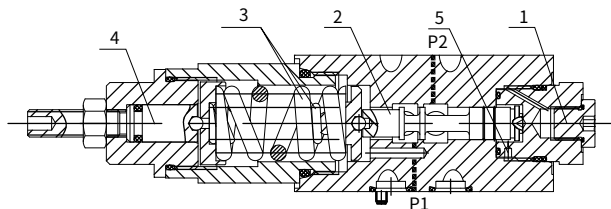
功能说明、图形符号	02
图形符号	02
型号说明	02
技术参数	02
元件尺寸	03

### 特点

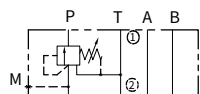
- 叠加式结构
- 安装面符合 DIN24340 A 型和 ISO4401
- 带压力表接口

## 功能说明、图形符号

ZDZ6D 型阀是叠加直动式顺序阀。用于次级回路压力相关的顺序切换。通过调压机构 (4) 设定顺序压力。2 个调压弹簧 (3) 将控制阀芯 (2) 保持在初始位置, 阀关闭。油口 P1 的压力通过控制通道 (5) 作用于阀芯端面, 与滑阀上的弹簧力互相平衡。如果油口 P1 的压力大于弹簧 (3) 的设定, 阀芯 (2) 就会向弹簧方向移动, 这样油口 P 口打开, 使油液 P1 流向 P2。压力表接口 (1), 可以安装压力表监测顺序油路压力。



### 图形符号



① = 阀侧; ② = 底板侧

## 型号说明

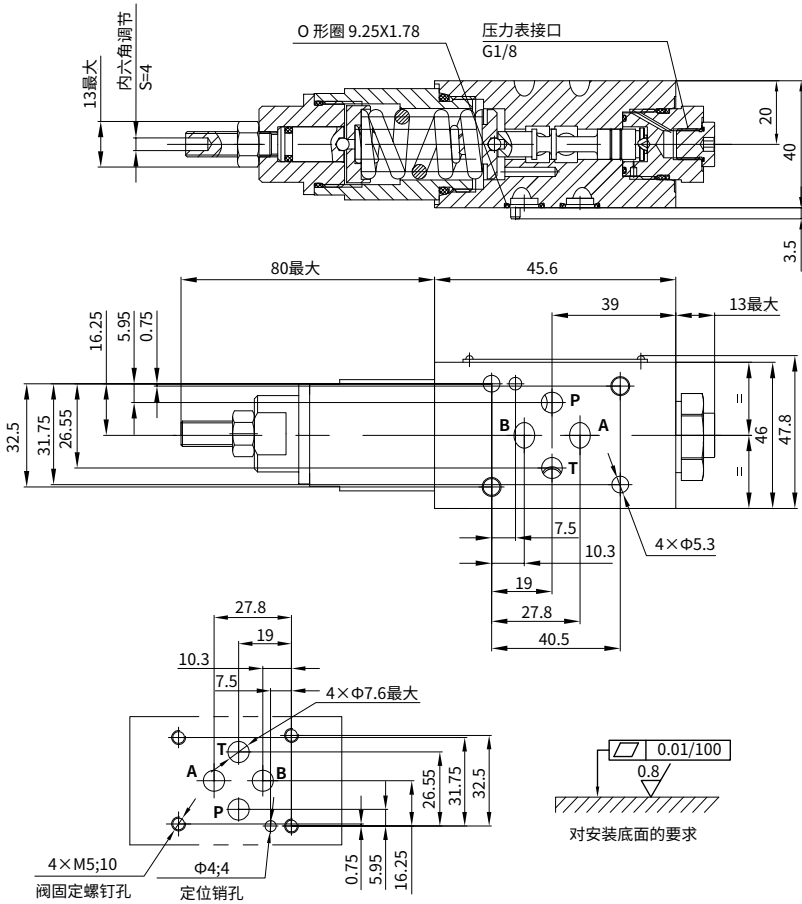
	Z	DZ	6	D	P	2	L1X	/	25	B	*	
叠加式结构	=Z											另有详细说明
顺序阀	=DZ											
通径 6		=6										
直动式		=D										
油口 P 顺序				=P								
螺钉调节					=2							
										B=		测压口螺纹 G1/8
									25=			调节压力范围 20~250bar
							L1X=					L10~L19 系列 (L10~L19 系列安装和连接尺寸保持不变)

## 技术参数

工作介质		矿物油 - 适用于丁腈橡胶或氟橡胶密封 磷酸酯 - 适用于氟橡胶密封
工作介质温度范围	°C	-30 至 +80 (丁腈橡胶密封) -20 至 +80 (氟橡胶密封)
粘度范围	mm <sup>2</sup> /s	10 至 800
油液污染度		油液最高污染度等级按 NAS1638 9 级和 ISO4406 20/18/15 级
最高工作压力 (进口)	bar	315
最高顺序压力设定	bar	250
最低起始压力	bar	20
最大流量	L/min	60
重量	kg	大约 1.3

# 元件尺寸

(尺寸单位: mm)



### 阀固定螺钉:

M5 按 GB/T70.1-10.9 级, 内六角螺钉或 LT30.02, 双头螺柱加 LT30.01 螺母, 长度按叠加高度确定, 拧紧扭矩  $M_A=8.9\text{Nm}$ 。必须单独订货

中国

+86 400 101 8889

美国

+01 630 995 3674

德国

+49 172 3683463

日本

+81 03 6809 1696



© 未经恒立液压公司授权，此宣传册任何部分不得以任何方式翻版、编辑、复制及使用电子方式进行传播。由于产品一直在不断开发创新中，本宣传册中信息不针对特定行业的特殊条件或适用性，对于因此而产生的任何不完整或不准确描述，恒立液压不承担责任。